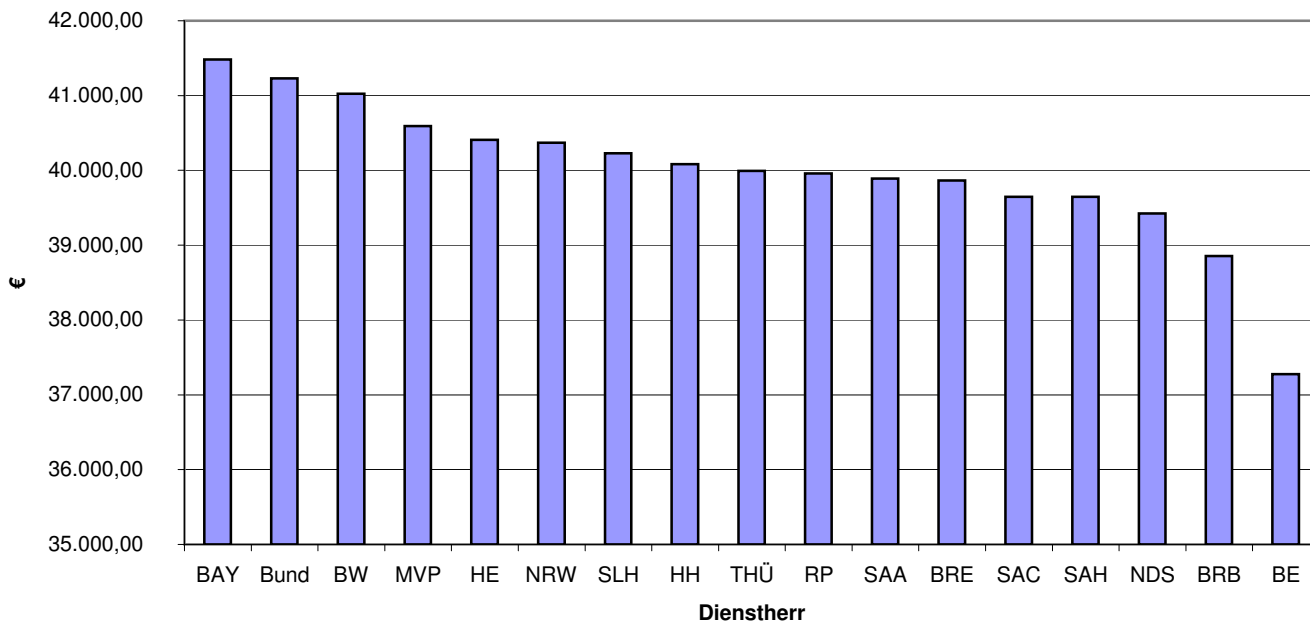


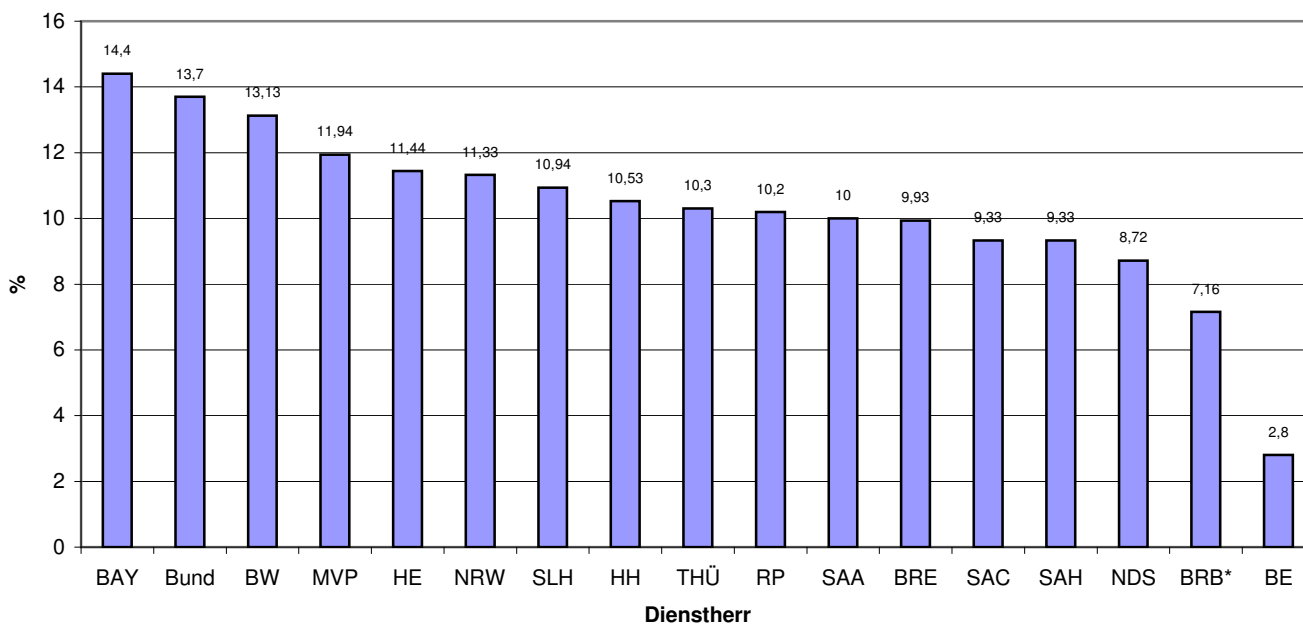
Jahresbruttobesoldung 2012 der BesGr. A10*



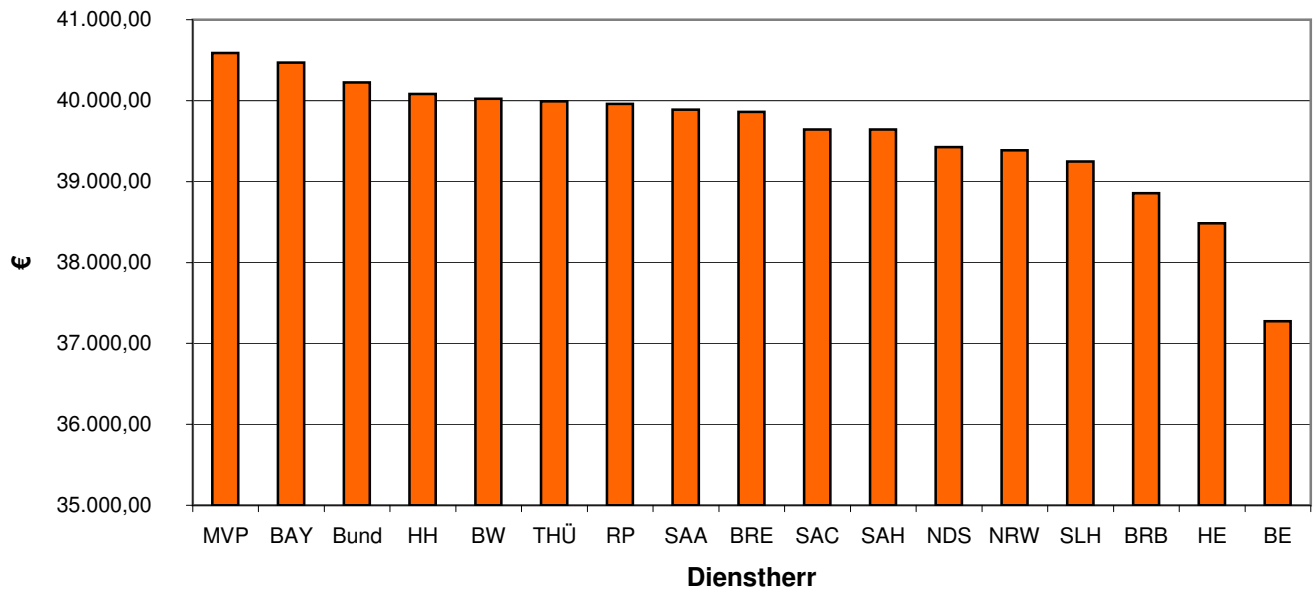
* Die Summe setzt sich zusammen aus der Endstufe des Grundgehalts, ggf. der allg. Stellenzulage/Strukturzulage, evtl. Einmalz und Sonderzahlungen

BAY	Bund	BW	MVP	HE	NRW	SLH
41.483,75 €	41.230,02 €	41.022,54 €	40.590,27 €	40.407,82 €	40.371,18 €	40.227,84 €
THÜ	RP	SAA	BRE	SAC	SAH	NDS
39.991,33 €	39.960,36 €	39.889,56 €	39.862,88 €	39.645,24 €	39.645,24 €	39.424,20 €
BE						
37.275,53 €						

prozentuale Erhöhung der A10-Jahresbruttobesoldung seit 2002*



Jahresbruttobesoldung 2012 der BesGr. A10 bei Annahme einer 40h-Woche*



* Die Summe setzt sich zusammen aus der Endstufe des Grundgehalts, ggf. der allg. Stellenzulage/Strukturzulage, evtl. Einmalz und Sonderzahlungen

MVP	BAY	Bund	HH	BW	THÜ	RP
40.590,27 €	40.471,95 €	40.224,41 €	40.081,92 €	40.021,99 €	39.991,33 €	39.960,36 €
BRE	SAC	SAH	NDS	NRW	SLH	BRB
39.862,88 €	39.645,24 €	39.654,24 €	39.424,20 €	39.386,52 €	39.246,67 €	38.856,60 €
BE						
37.275,53 €						