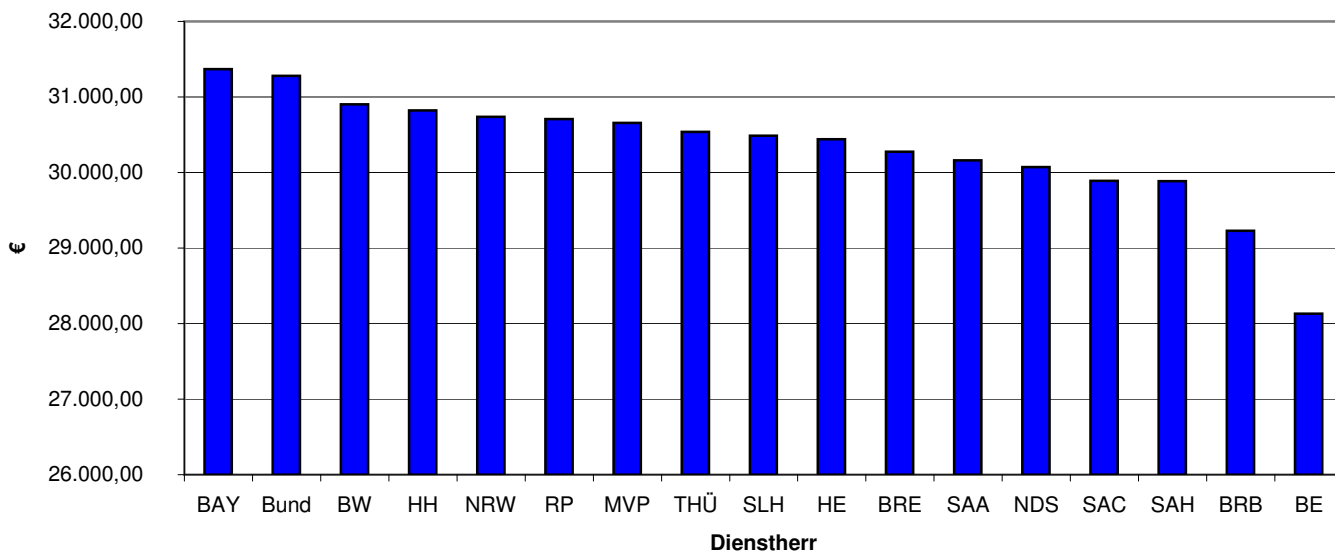


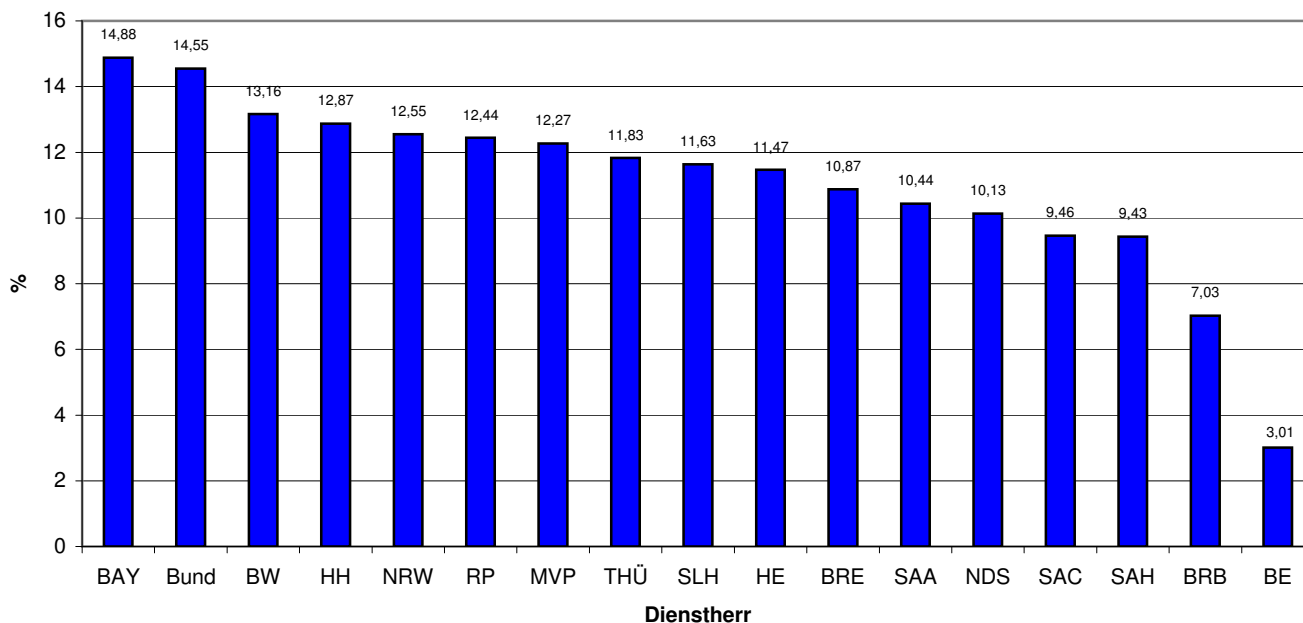
Jahresbruttobesoldung 2012 der BesGr. A7*



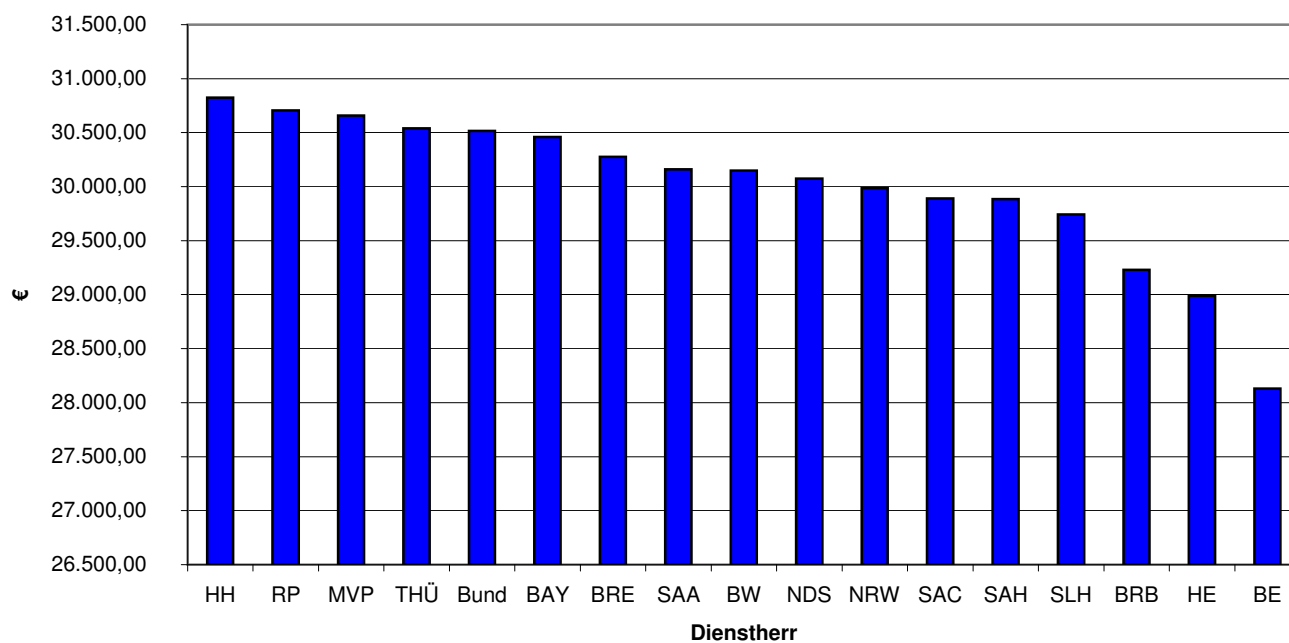
* Die Summe setzt sich zusammen aus der Endstufe des Grundgehalts, ggf. der allg. Stellenzulage/Strukturzulage, evtl. Einmalzahlungen und Sonderzahlungen

BAY	Bund	BW	HH	NRW	RP	MVP	THÜ
31.370,54 €	31.280,37 €	30.902,79 €	30.823,56 €	30.736,31 €	30.706,44 €	30.658,62 €	30.539,28 €
SLH	HE	BRE	SAA	NDS	SAC	SAH	BRB
30.485,88 €	30.440,63 €	30.277,20 €	30.159,00 €	30.073,68 €	29.891,76 €	29.884,20 €	29.228,52 €
BE							
28.130,72 €							

prozentuale Erhöhung der A7-Jahresbruttobesoldung seit 2002*



Jahresbruttobesoldung 2012 der BesGr. A7 bei Annahme einer 40h-Woche*



* Die Summe setzt sich zusammen aus der Endstufe des Grundgehalts, ggf. der allg. Stellenzulage/Strukturzulage, evtl. Einmalzahlungen und Sonderzahlungen

HH	RP	MVP	THÜ	Bund	BAY	BRE	SAA
30.823,56 €	30.706,44 €	30.658,62 €	30.539,28 €	30.517,43 €	30.459,06 €	30.277,20 €	30.159,00 €
BW	NDS	NRW	SAC	SAH	SLH	BRB	HE
30.149,06 €	30.073,68 €	29.986,64 €	29.891,76 €	29.884,20 €	29.742,32 €	29.228,52 €	28.991,08 €
BE							
28.130,72 €							