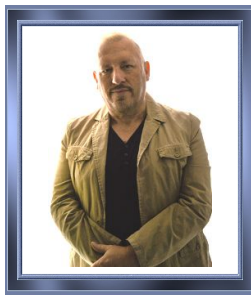


Personalratswahl 2021

Wir kandidieren ...



für den örtlichen Personalrat beim Staatlichen Schulamt im Landkreis Ansbach:

oben v. links nach rechts: Heike Wagner, Thomas Köder, Waltraud Weiß-Fettinger
untere Reihe: Peter Schultz, Udo Kagermeier, Georg Grimm, Angelika Zwengauer

Dafür wollen wir uns besonders einsetzen:

- ▶ eine echte Interessensvertretung und Beratung im Personalrat durch KollegInnen anstatt durch Vorgesetzte
- ▶ gesunde Arbeitsbedingungen für alle Lehrkräfte
- ▶ mehr pädagogische Fachkräfte für die individuelle Förderung
- ▶ geeignete Gruppengrößen im Fachunterricht
- ▶ dienstliche Beurteilungen nur noch auf eigenen Antrag
- ▶ Einstiegsbesoldung A13 für GS- und MS-Lehrkräfte und Höhergruppierung aller Fach- und Förderlehrkräfte
- ▶ Teilzeit muss Teilzeit bleiben, auch außerhalb des Unterrichts!

Das machen deine örtlichen GEW-PersonalrätInnen für dich:



Aushandeln
von Dienst-
vereinbarungen

Beratung bei
Fragen des
Ruhestands

Mitentscheidung
bei Einstellungen,
Versetzungen und
Abordnungen

Mitentscheidung
bei
Beförderungen

Begleitung und
Unterstützung bei
„konfliktträchtigen“
Gesprächen

Personalräte
unterliegen
selbstverständlich
der
Schweigepflicht!

22.-24.
Juni

So wählt ihr richtig:

- ▶ Eure Stimmen dürfen **nicht auf mehrere Gruppen verteilt** werden!
 - ▶ Die Summe eurer Stimmen darf die **Maximalzahl, die auf der Gruppenliste angegeben ist, nicht überschreiten!**
- ▶ **Einzelnen KandidatInnen** könnt ihr **jeweils bis zu 3 Stimmen** geben.
 - ▶ Damit keine Stimmen verschenkt werden, bitten wir euch, durch "Häufeln" euer Stimmrecht optimal zu nutzen.



Weitere Informationen über die GEW Ansbach und zu pädagogischen und bildungspolitischen Themen
erhaltet ihr auf unserer Homepage: www.gew-ansbach.de